

**„VIKING” BIURO OBROTU
NIERUCHOMOŚCIAMI
PROJEKTOWANIA I WYCEN.**

mgr inż. Czesław Ciołkiewicz
90-060 Łódź, ul. Nawrot 6/10 , ul. Legionów 57.

Rok założenia 1982

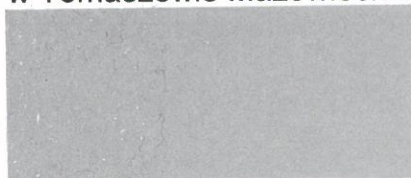
Tel./Fax 630-35-31, 632-59-60 , 601 32 59 60,

- Zapraszamy -

WYCENA

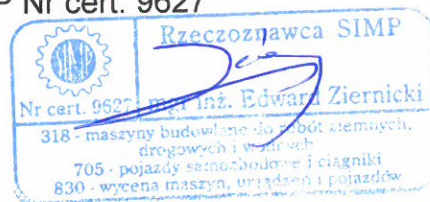
aktualnej wartości rynkowej ciągnika siodłowego DAF , nr rej. ETM 5P N8, naczepy ciężarowej Koegel ETM 7ME8 i samochodu osobowego BMW X3 nr rej. ETM 8KC4.

Zeceniodawca : Syndyk upadłości konsumenckiej Hubert Sidowski
działający w imieniu Dariusza Ciach zamieszkałego
w Tomaszowie Mazowieckim



Opracował ;

mgr inż. Edward Ziernicki
Rzeczoznawca SIMP Nr cert. 9627



Opracowanie zostało wykonane zgodnie z zakresem rzeczowym umowy ze Zleceniodawcą , należycie skoordynowane i uzgodnione.

DYREKTOR BIURA

mgr inż. Czesław Ciołkiewicz

CZESŁAW CIÓLKIEWICZ
mgr inż. bud. ląd.
Nr 68/81/WK 5 13 ust. 1 p. 2

Data opracowania ; Sierpień 2021 r.

VIKING
Biuro Obrotu Nieruchomościami
Projektowania i Wycen
90-060 Łódź, ul. Nawrot 6/10
tel./fax 30 35 31 32 39 60
NIP 725-100-71-73

1./ Podstawa opracowania

Zlecenie Syndyka upadłości konsumenckiej Huberta Sidowskiego,
działającego w imieniu Dariusza Ciach, 97-200 Tomaszów Mazowiecki,


2./ Przedmiot i cel opracowania

Przedmiotem opracowania są: ciągnik siodłowy DAF, n-r. rej. ETM 5P N8,
naczepa ciężarowa Koegel ETM 7ME8, i samochód osobowy BMW X3
nr. rej. ETM 8KC4

Celem opracowania jest określenie stanu technicznego, oraz aktualnej
wartości rynkowej w/w jednostek przewidzianych do sprzedaży.

3./ Informacje i materiały wykorzystane w opracowaniu:

- oględziny przeprowadzone w dniu 30.07.2021 r.
- własna baza danych autora w zakresie rynku wtórnego pojazdów,
- dane przekazane przez właściciela i zleceniodawcę wg pkt 1.
- Standardy Zawodowe Rzecznawców Majątkowych 2021r.

4./ Zastrzeżenia

Opracowanie nie obejmuje badania praw własności, ani praw rzeczowych
dotyczących przedmiotów wyceny.

Określenie wartości oparte jest na wynikach przeprowadzonej przez
rzecznawcę wizji lokalnej, oraz na rzetelności informacji zleceniodawcy
dotyczącej występowania /lub braku/ ukrytych wad pojazdu.

Wyniki opracowania mają charakter poufny i mogą być użyte
wyłącznie dla celu określonego w pkt 2.

5 /. Określanie wartości rynkowej środka transportowego metodą rynkowo – odtworzeniową „Info-Expert”

Pojazdy – samochody i naczepa, będący przedmiotem wyceny rynkowej - po określeniu **średniej ceny rynkowej jednostki sprawnej na rynku wtórnym (tzw wartości wyjściowej)** – /do obliczeń/,na bazie katalogów i danych z giełd samochodowych, oraz ustaleniu w oględzinach przez rzeczoznawcę stanu aktualnego głównych zespołów; i poprzez określenie korekt częściowych (+lub -), względem tzw stanu przeciętnego, wartość aktualna zostaje skorygowana przez sumę tych korekt .

6./ Charakterystyka i dane identyfikacyjne przedmiotów opracowania

6.1./ Samochód osobowy – BMW X3 nr rej. ETM 8KC4

nr. podwozia /VIN/: WBXPA93436WG87921
rok prod. : 2006
przeznaczenie : osobowy
poj. silnika : 2979 cc / 170 kW
przeгляд tech. : nieaktualny

stan techniczny: samochód kpl, w eksploatacji, stan zesp. wg. zastawienia:

lp. zesp.	Stan techniczny zespołu	korekta wart. +/- /w %/
0.1.	Nadwozie /kabina - znacznie zużyta/	- 10
0.2.	Silnik - do naprawy, znaczne zużycie oleju Układ przeniesienia napędu - do przeglądu	- 15
0.3.	Zawieszenie – wymaga przeglądu	- 5
0.4.	Układ kierowniczy – do przeglądu	- 4
0.5.	Układ hamulcowy – do przeglądu	- 5
0.6.	Ogumienie – częściowo zużyte	- 4
0.7.	Przebieg /km/ - 159110 km/poniżej normy/	+ 8
	RAZEM - korekta łączna /ujemna/ K :	- 35

Zgodnie z metodą podaną w pkt. 5. - aktualna (średnia) wartość katalogowa samochodu wynosi : 13.900 zł brutto

Wartość aktualna $W_r = 13.900 \text{zł} \times 0,65 = 9.035 \text{zł brutto}$ (7.345 zł netto)

6.2./ Ciągnik siodłowy DAF XF 95.430

nr rej. ETM 5PN8

nr. podwozia /VIN/: XLRTE47XS0E660966
rok prod. : 2004
poj silnika : 12580 cc/ 316 kW
przeznaczenie : ciężarowy
przeгляд tech. : nieaktualny

stan techniczny: ciągnik kpl, w eksploatacji, stan zesp. wg. zastawienia:

lp. zesp.	Stan techniczny zespołu	korekta wart. +/- /w %/
0.1.	Nadwozie /kabina i nadwozie/znacznie zużyte/	- 14
0.2.	Silnik - do przeglądu, Układ przeniesienia napędu - do przeglądu	- 8
0.3.	Zawieszenie – wymaga przeglądu	- 5
0.4.	Układ kierowniczy – do przeglądu	- 3
0.5.	Układ hamulcowy – do przeglądu	- 5
0.6.	Ogumienie – częściowo zużyte	- 4
0.7.	Przebieg /km/~ - 1000000 km /poniżej normy/	+ 8
	RAZEM - korekta łączna /ujemna/ K :	- 31

Zgodnie z metodą podaną w pkt. 5. - aktualna (średnia) wartość „wyjściowa” samochodu wynosi : ~26.550 zł brutto

Wartość aktualna $W_r = 26.550\text{zł} \times 0,69 = 18.320 \text{ zł brutto}$
(14.894 zł netto)

6./ Naczepa Koegel S24

nr rej. ETM 7ME8

nr. podwozia /VIN/: WKOS0002409501989
rok prod. : 2008
przeznaczenie : ciężarowy
przeгляд tech. : nieaktualny

stan techniczny: ciągnik kpl, w eksploatacji, stan zesp. wg. zastawienia:

lp. zesp.	Stan techniczny zespołu	korekta wart. +/- /w %/
0.1.	Nadwozie /kabina i nadwozie/ nie dotyczy	- 0
0.2.	Silnik - nie dotyczy	- 0
0.3.	Zawieszenie – wymaga przeglądu, brak osi	- 15
0.4.	Układ kierowniczy – do przeglądu	- 5
0.5.	Układ hamulcowy – do przeglądu	- 5
0.6.	Ogumienie – częściowo zużyte	- 4
0.7.	Przebieg /km -nie dotyczy	0
	RAZEM - korekta łączna /ujemna/ K :	- 29

Zgodnie z metodą podaną w pkt. 5. - aktualna (średnia) wartość „wyjściowa” samochodu wynosi : ~12.800 zł brutto

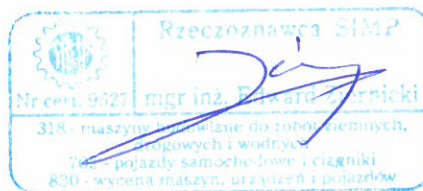
Wartość aktualna $W_r = 12.800\text{zł} \times 0,71 = 9.090 \text{ zł brutto}$ (7.390 zł.netto)

7./ WNIOSKI

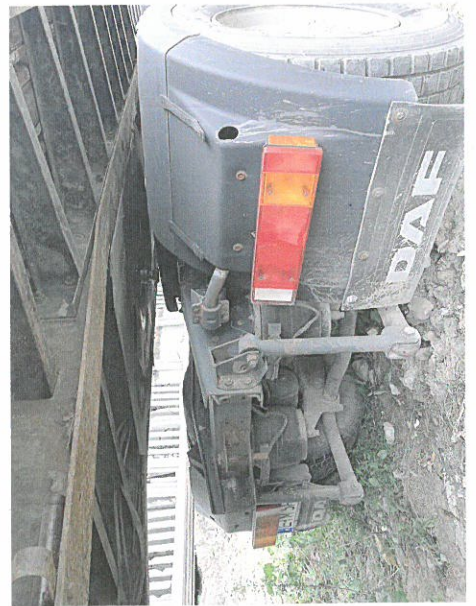
**Wartość rynkowa wycenianych 2 –ch samochodów oraz naczepy wynosi łącznie:
36.445 zł /brutto/
słownie : trzydzieści sześć tysięcy czterysta czterdzieści pięć zł. brutto.**

Łódź, sierpień 2021 r.

opracował: mgr inż. Edward Ziernicki



[Handwritten signature]



Handwritten signature or mark in blue ink.

